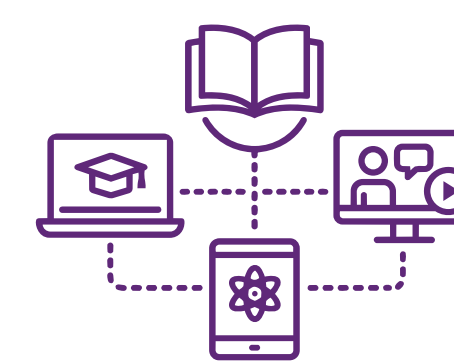




¿Dónde se debe dar la formación?

Tenga en cuenta las zonas implicadas en el hecho y las diferentes modalidades de formación (presencial, virtual, híbrido a distancia)

Rta:



¿Con qué medios educativos, tecnológicos u otros se debe enseñar?

Tenga en cuenta los actores territoriales identificados que representan oportunidades para intervenir el hecho y plantear posibles alianzas al gestionar recursos.

Rta:



¿Qué nombre tendrá el programa?

Rta:

¿Cuál es el nivel de formación?

- Doctorado
- Profesional
- Técnico
- Maestría
- Tecnológico

